

La compagnie **Les plaisirs chiffonnés** présente

DÉSSOSSE-MOI (SI TU L'OSSES!)

Texte et mise en scène de Gaëlle Gourvenec

Avec Aëla Gourvenec, Gaëlle Gourvenec,
Géraldine Schalenborgh et Marie Vaiana

Composition musicale de Aëla Gourvenec

Scénographie et costumes de Hélène Ducrocq

Création lumière de Martin Delval

Avec le soutien de Talia asbl et du Théâtre
des Deux Marronniers, du Théâtre de
Galafronie, de la Roseraie et du Théâtre
Marni

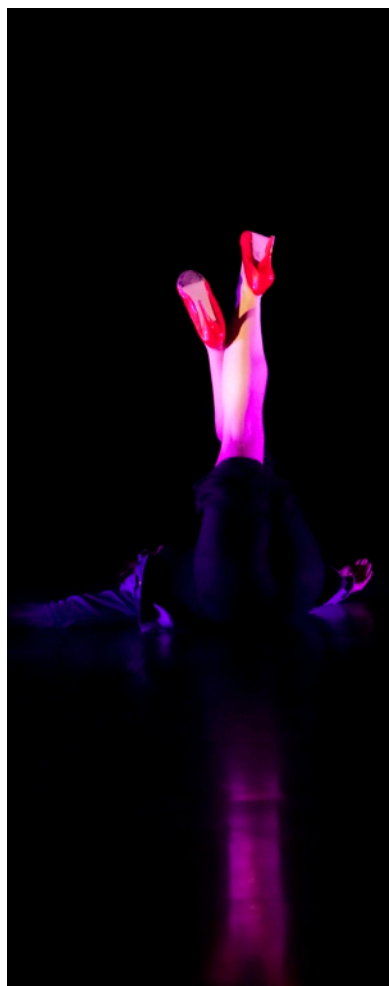
Compagnie **Les plaisirs chiffonnés**

617 chaussée de Boondael - 1050 Bruxelles

+32 471 76 56 77

info@lesplaisirschiffonnes.com

www.lesplaisirschiffonnes.com



photos : Charlotte Sampermans

Reconnu par les Tournées Art et Vie
Code star : 9182-1



MISE EN SCENE

Désosse-moi (Si tu l'oses!) est un projet interdisciplinaire qui nous fait voyager à travers le chant, le mouvement, la musique et la parole poétique. Le spectacle souhaite interroger la représentation du féminin et en particulier du corps féminin et des nombreux tabous qui s'y rattachent.

Comment se positionner entre les images des corps idéalisés et factices des magazines et le poids hérité des religions monothéistes où le corps féminin est par essence fautif ? Peut-on interroger ces représentations et s'en libérer pour faire émerger

une corporalité vivante affranchie des stéréotypes ?

Désosse-moi (Si tu l'oses!) aborde aussi la thématique de l'amour, l'amour de soi et l'amour de l'autre, de la séparation et de la difficile confrontation avec soi-même, avec ses peines, ses limites mais aussi avec son propre potentiel d'individuation et de créativité.

L'espace scénique est vécu comme un espace onirique où apparaissent des silhouettes et des personnages au fil des métamorphoses des artistes. Ces silhouettes incarnées sont

complétées dans la scénographie par des silhouettes fantomatiques pendues à des cintres depuis le grill. Ces présences-absences symbolisent les générations qui nous ont précédées, ceux que nous avons perdus et les futures vies à venir.

Désosse-moi (Si tu l'oses!) nous fait basculer dans les méandres de l'inconscient, du rêve créant une matière surréaliste où se côtoient Adam et Eve, des féminités multiples, nos fantômes du passé et nos aspirations de liberté pour un futur à inventer...

Lien vidéo :
<https://vimeo.com/252164453>

EXTRAITS

J'ai croqué la pomme
D'amour/de connaissance/de poison
Et son goût m'a réveillée

photos : Charlotte Sampermans



Talons aiguilles
Et diamants au poignet
J'exhiberai ma féminité
Affirmation démesurée
Jolie décoration
Pour le dessert de l'assemblée

Tu es celle qui allume mes prunelles
Tu es lui qui retient mes pupilles
Tu es l'éclair de feu qui a transpercé ma peau
Celui/Celle-Cellule de miel

Sauvage je redeviendrai
Quand j'aurai arraché
Toutes ces scories
Faire grandir l'enfant blessé
Lâcheté du mensonge
Hypocrisie langagière
Soi-disant Soi-disant
Soi se cachant
Voix enfoncée profond
Dans la poitrine
Maladie d'être adulte
Reflux des peurs
Et surface aplaniée
Colère assourdie
Coeur d'amour fêlé
Ouvre les yeux
Réveille-toi et retourne-toi
Trancher dans la blessure
Et regarder la douleur jaillir
Et ce cri
Ce cri de louve
Qui fera trembler les tombes de
mes ancêtres
Remettra peut-être leurs os en
place
Qu'ils puissent reprendre forme
pour écouter le cri ce cri ton cri
mon cri tous nos cris
Qui montent vers le ciel

FICHE TECHNIQUE

Contact régie : Martin Delval :
martin.delval@yahoo.fr

Equipe en tournée : 5 personnes :

- équipe technique : 1 technicien lumière et son
- équipe artistique : 1 musicienne + 3 comédiennes

Plateau

- dimensions idéales : ouverture 8m x profondeur 7m x hauteur 4m
- boîte noire, occultation totale

Régie : la régie doit se trouver en salle, en aucun cas sous un balcon ou dans une régie fermée. Les consoles son et lumière sont fournies par la compagnie.

Il faut néanmoins prévoir une table de 2 mètres, du courant, minimum 4 prises, le multi son et le DMX.

Son (à préciser)

- console numérique (de la compagnie)
- une façade de bonne qualité
- 2 retours sur pieds (voir plan)
- 4 SM 58 + 3 pieds de micro (dont 2 coudés)
- 2 DI

Lumière

- table lumière (de la compagnie)
- 7 PAR64 (CP61)
- 9 PC 1KW
- 8 DECOUPES 613 (avec couteaux)
- 8 PAR led (de la compagnie) prévoir du courant et une arrivée DMX au sol (voir plan)
- 2 T10 led (de la compagnie)

Matériel fourni par le théâtre

- 4 poulies

Matériel de la compagnie, à installer

- fils noirs de 3m50 à accrocher au grill

- penderie accrochée au grill avec une corde
- 4 tabourets

Montage

- prémontage du son et de la lumière sont indispensables (voir plans)
- prévoir 2 techniciens pour le montage et démontage

Horaire d'arrivée

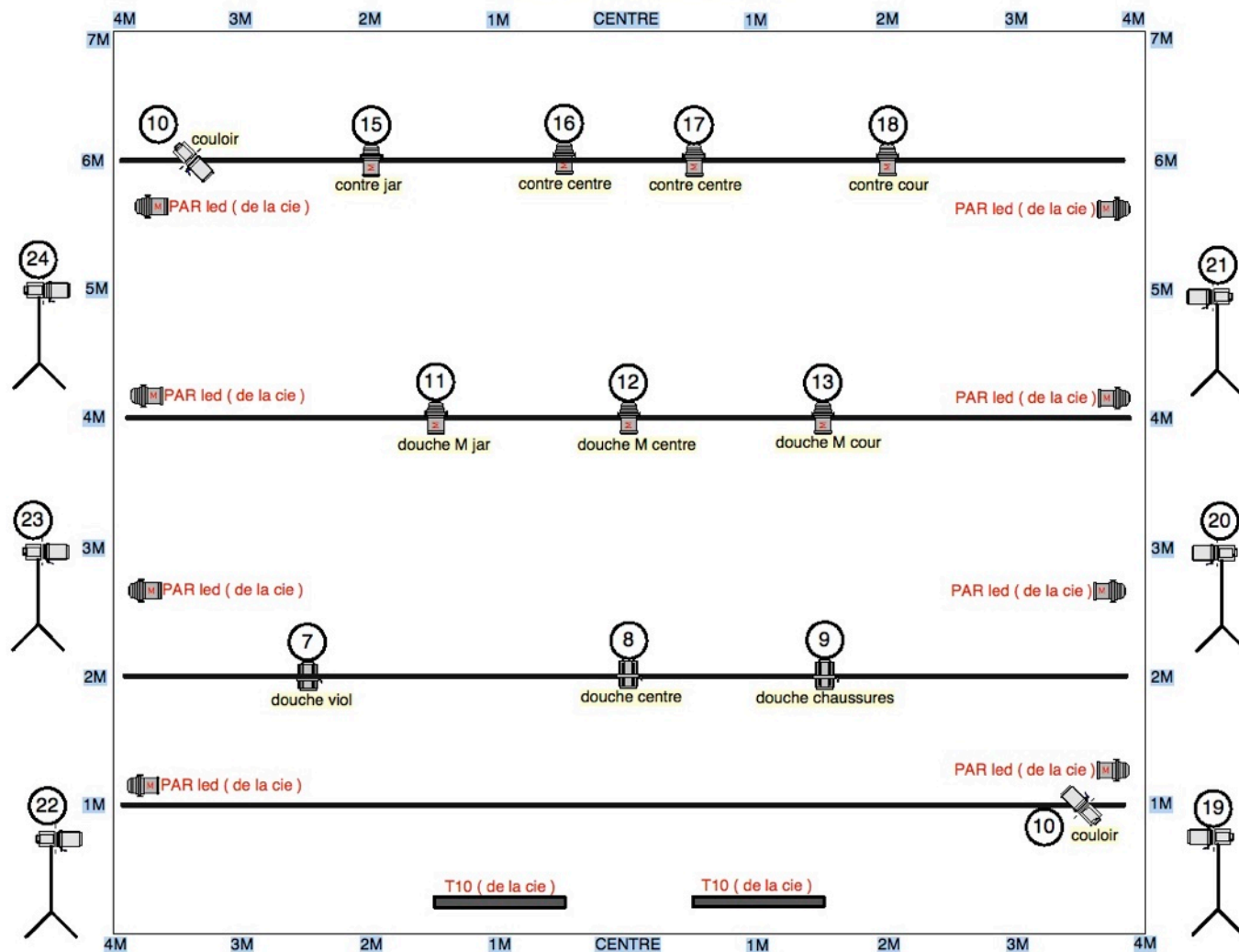
10h arrivée équipe technique
15h balance son
Repas après la représentation




Accueil

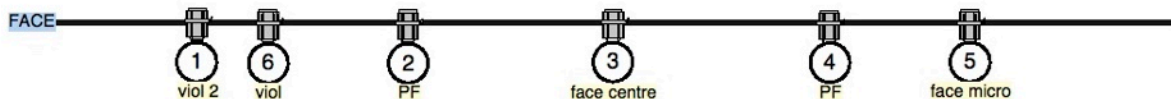
- loges fermées à clef
- snacks, fruits, bouteilles d'eau
- petites bouteilles d'eau pour la scène
- sandwiches le midi pour l'équipe technique
- repas chaud le soir pour 5 personnes

Prix d'une représentation : 2000 € TTC
Subvention CF : 570 € - Code star : 9182-1
Pour deux représentations : 3500 € TTC
Subvention CF : 1140 €

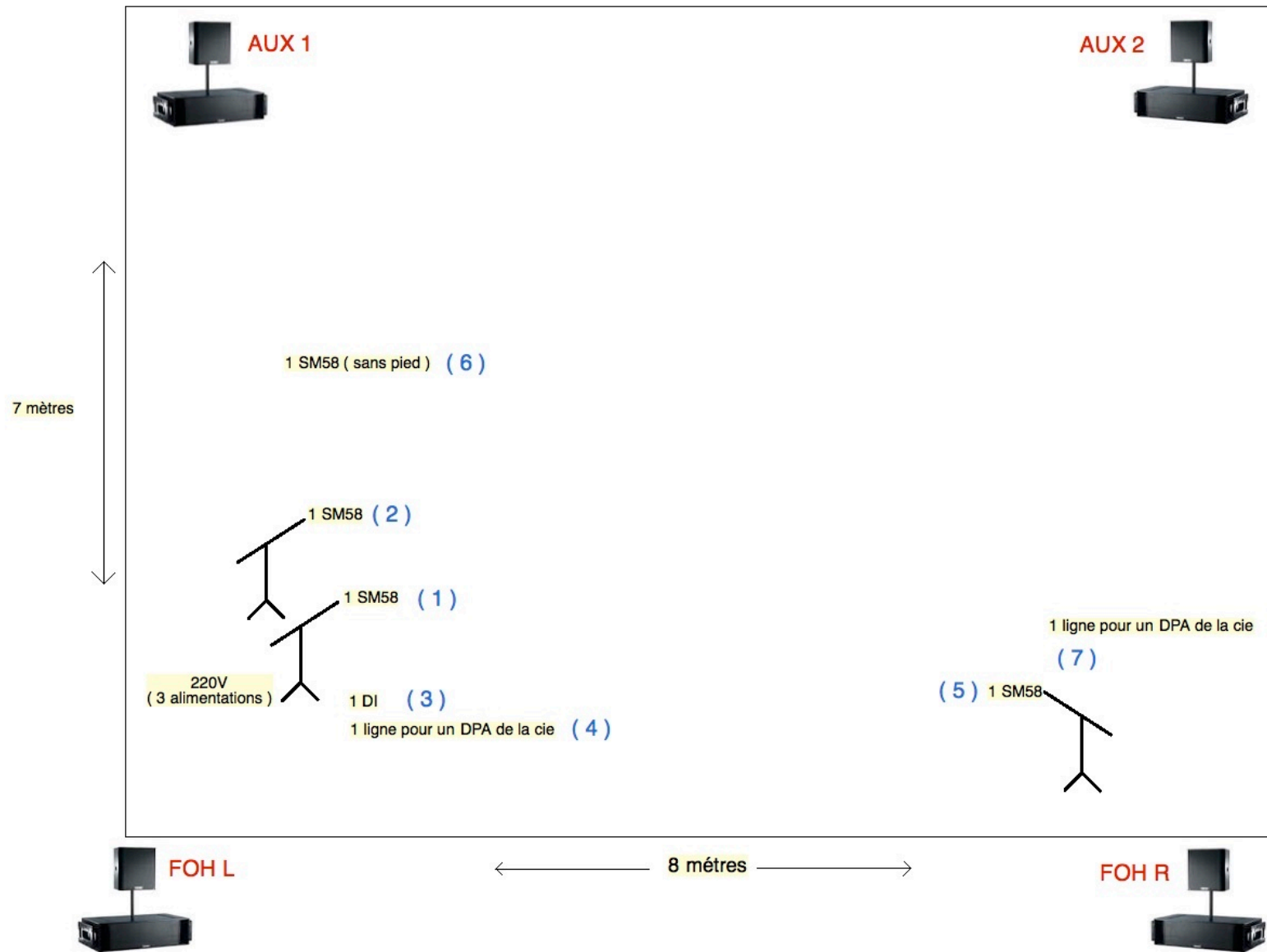
Désosse moi



-  PC 1KW
-  DEC 1KW (613) avec couteaux
-  PAR64 CP61



Désosse-moi



LA COMPAGNIE **LES PLAISIRS CHIFFONNES**

PRESENTE :

l'osose moi !

(Si tu l'oses !)

CREATION
MUSICALE

**GAËLLE
GOURVENNEC**



TEXTE
ET MISE EN
SCENE DE

**GAËLLE
GOURVENNEC**

AVEC

AËLA

GOURVENNEC

GAËLLE

GOURVENNEC

GERALDINE

SCHALENBORGH

MARIE

VAIANA

**LA
ROSERAIE**

SCENOGRAPHIE
ET COSTUMES

**HELENE
DUCROCC**

CREATION
LUMIERE

**MARTIN
DELVAL**

AVEC
LE SOUTIEN DE

**TALIA
ASBL DE GALAFRONIE**

**LE THEATRE
MARNI**